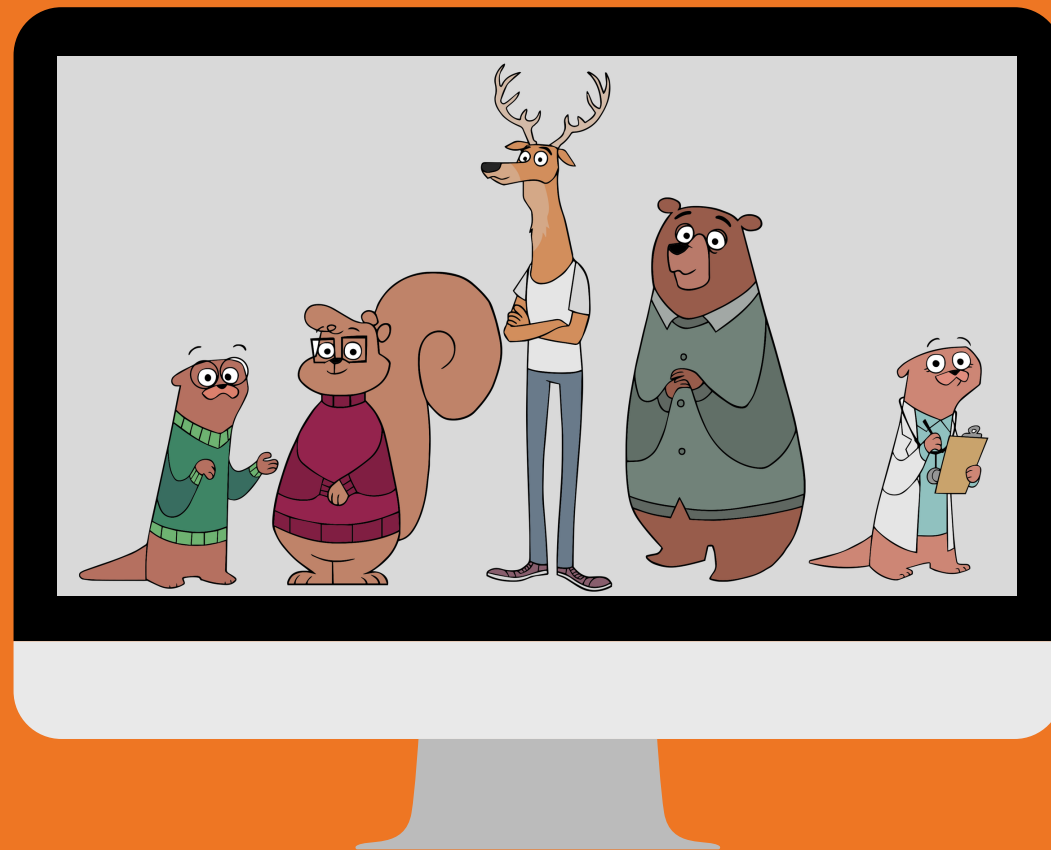


Bienvenidos a

Los servicios virtuales de Salud Conductual basados en la escuela



**One
Community
Health**

Ubicaciones:

Hood River County

Hood River Middle School

Wy'East Middle School

Wasco County

The Dalles Middle School

The Dalles High School

South Wasco County Schools

Dufur School

Para programar:

Llame al (541) 308-8345
o solicite una cita en línea



Qué esperar en la primera visita

¿Qué ocurre durante la visita?

El paciente trabajará junto con un Consultor de Salud Conductual (BHC). En la primera cita, puede esperar que el Consultor de Salud Conductual haga preguntas específicas sobre preocupaciones y comportamientos emocionales y físicos. La cita durará aproximadamente 30 minutos. Al final de la cita, el Consultor de Salud Conductual proporcionará una breve evaluación centrada en la solución y un plan de tratamiento que implica el establecimiento de objetivos. Estos objetivos actúan como un plan de acción y brindan pautas para ayudar a realizar cambios positivos y mejorar el bienestar emocional.

¿Qué es un Consultor de Salud Conductual?

Un Consultor de Salud Conductual (BHC, por sus siglas en inglés Behavioral Health Consultant) es un profesional de salud mental acreditado que tiene entrenamiento especializado en la conexión entre la mente y el cuerpo, trabajando para abordar el bienestar general de una persona. El Consultor de Salud Conductual puede ayudar a desarrollar habilidades para manejar eficazmente las dificultades emocionales o de comportamiento, como la ansiedad, el dolor, la depresión y el estrés. El Consultor de Salud Conductual también pueden ayudar a los pacientes que tienen falta de motivación en hacer cambios en su estilo de vida, como mejorar los hábitos de sueño, aumentar el ejercicio y mejorar las relaciones interpersonales con familiares, compañeros y maestros.

¡Conozca nuestros
BHCs visitando
nuestro sitio web!



¿Cómo funciona el servicio?

- Los guardianes recibirán un mensaje de recordatorio el día antes de la cita programada.
- El día de la cita, los pacientes pueden recibir una tarjeta de recordatorio de cita de la oficina de orientación. Este será su "Hall Pass" para ir a su cita.
- Un representante de la escuela ayudará a los pacientes a acceder al portal de telesalud en un espacio privado en la oficina de la escuela. Aquí es donde el paciente se conectará con un Consultor de Salud Conductual.
- Los pacientes estarán en sesión durante un máximo de 30 minutos.
- Después, un representante de la escuela revisará al paciente antes de regresar a clase.

¿Qué pasa si necesito cancelar una cita?

- Cuando reciba un texto de recordatorio de cita, responda que la cita necesita ser cancelada/reprogramada.
- Llama al (541) 308-8345 para cancelar o reprogramar. Se recomienda enviar mensajes de voz para cancelaciones.

¿Cómo funciona la facturación de este servicio?

- Si usted tiene seguro de salud le facturaremos a su seguro por la visita. OCH acepta Oregon y Washington Medicaid, Medicare y planes de seguros comerciales.
- Animamos a cualquier persona que no esté asegurada a solicitar el seguro de Medicaid. Si usted califica, esto asegura que pueda obtener la atención médica, dental y de comportamiento que necesita con un costo mínimo para usted. Usted puede calificar para este tipo de cobertura secundaria a su cobertura primaria. One Community Health tiene Defensores del Paciente que pueden ayudarlo a solicitar la cobertura de Medicaid para su familia. Llame al 541-386-6380 extensión 20 para obtener ayuda bilingüe.
- Si usted no tiene seguro de salud OCH ofrece un descuento de tarifa móvil basado en el tamaño de la familia y los ingresos. Los pacientes nunca serán rechazados por no poder pagar.



Programa de descuento de escala móvil

Somos muy afortunados de ofrecer un programa de descuento de escala móvil para aquellos que cumplen con los requisitos de ingresos federales. Esto le permite pagar una tarifa pequeña por cada visita. La Escala Móvil tiene cuatro niveles, y usted califica para un nivel basado en sus ingresos y el tamaño de su hogar.

Puede solicitar este programa cuando se programe una cita. El papeleo puede ser llevado a One Community Health en persona, o puede enviarlo en línea. Nuestro equipo de facturación estará encantado de ayudarlo con su solicitud - llame al 541-386-6380 extensión 1593 para obtener ayuda.

Costos de visita en la escala móvil

Level A	\$0	Level B	\$10	Level C	\$12	Level D	\$15
-------------------	-----	-------------------	------	-------------------	------	-------------------	------



Escanear para solicitar la escala móvil



Preguntas frecuentes

¿Cuánto duran las sesiones?

Cerca de 30 minutos.

Dependiendo de la evaluación del Consultor de Salud Conductual y el plan de tratamiento, un paciente puede esperar tener tan solo 1-2 visitas o hasta 10-15. Si requieren un tratamiento más largo, discutiremos las opciones de tratamiento a largo plazo.

¿Qué pasa durante el verano?

Cuando la escuela esté cerrada, los pacientes pueden pasar a la atención en persona con un Consultor de Salud Conductual en One Community Health o continuar las citas virtuales. Los pacientes pueden acceder a las citas virtuales de verano a través de la aplicación MyChart. No se preocupe, ¡Le ayudaremos con esto si es necesario!

¿Cuánto va a costar esto?

Consulte la página 5



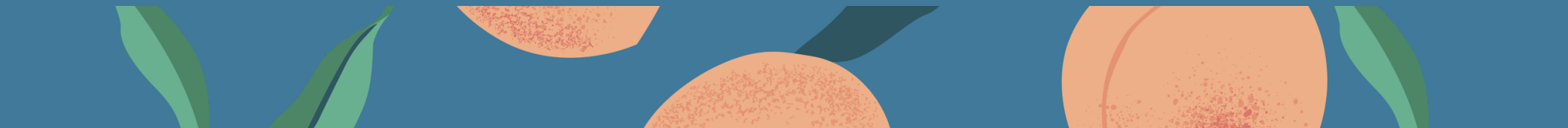
Preguntas frecuentes

¿Y si están molestos después de la sesión?

Entendemos que a veces la orientación puede traer emociones duras. Queremos garantizar que los pacientes tengan una experiencia segura. Un representante designado de la escuela (por lo general un consejero de la escuela) estará a mano para verificar con los pacientes después de su cita. Si es necesario, se les dará tiempo y apoyo hasta que estén listos para regresar a clase con seguridad.

¿Cómo pueden esperar ser incluidos los guardianes/tutores?

¡Es muy importante contar con el apoyo su apoyo a través de este proceso! Hacemos todo lo que podemos para involucrar a los guardianes/tutores en el cuidado de un paciente. Al comienzo de los servicios, el Consultor de Salud Conductual y el tutor discutirán las expectativas con respecto a la participación de los guardianes/tutores.



¿Tiene alguna pregunta?

Contactanos al (541) 308-8345

<https://www.onecommunityhealth.org/news/school-based-virtual-behavioral-health-services>





**One
Community
Health**